



# โอกาสและความท้าทายในการส่งเสริมการลงทุน ด้านอุตสาหกรรม BCG ในพื้นที่ EEC

สำนักงานคณะกรรมการนโยบายเขตพัฒนาพิเศษภาคตะวันออก  
พฤษภาคม 2567



**ภาพรวม  
เขตพัฒนาพิเศษภาคตะวันออก  
(พื้นที่ EEC)**



# EEC At a glance

## THE EASTERN ECONOMIC CORRIDOR (EEC)

เป็นองค์กรต้นแบบของการพัฒนาไปสู่ประเทศไทยยุค 4.0 โดยมุ่งเป้าไปที่การพัฒนาโครงสร้างพื้นฐานและการฟื้นฟูเศรษฐกิจไทย

### ที่ตั้งทางยุทธศาสตร์ที่สมบูรณ์

“การสร้างสภาพแวดล้อมที่ครอบคลุมทุกมิติ”

- ในปี พ.ศ. 2560 รัฐบาลไทยได้ริเริ่ม**“โครงการเขตพัฒนาพิเศษภาคตะวันออก (EEC)”** เพื่อเป็นโครงการต้นแบบของการพัฒนาเชิงพื้นที่ โดยมีวัตถุประสงค์ในการต่อยอดการพัฒนาพื้นที่ชายฝั่งทะเลตะวันออกซึ่งเป็นที่รู้จักกว่า 30 ปี ว่า **“อีสเทิร์นซีบอร์ด”**
- ครอบคลุมการพัฒนาพื้นที่ 3 จังหวัด ได้แก่ ระยอง ชลบุรี และฉะเชิงเทรา
- โดยมีวัตถุประสงค์ในการพัฒนากิจกรรมทางเศรษฐกิจที่ทันสมัยและเป็นมิตรต่อสิ่งแวดล้อม จัดให้มีบริการภาครัฐแบบเบ็ดเสร็จครบวงจร จัดทำโครงสร้างพื้นฐานและสาธารณูปโภคที่มีประสิทธิภาพ กำหนดการใช้ประโยชน์ที่ดินอย่างเหมาะสมและพัฒนาเมืองให้ทันสมัยเหมาะสมกับการอยู่อาศัยและประกอบกิจการ



ที่ตั้ง: ระยอง ชลบุรี และฉะเชิงเทรา



พื้นที่ : 1.3 ล้านเฮกตาร์ (8.3 ล้านไร่)



# การขับเคลื่อนการบริหารงาน **EECO**

## แนวคิดการพัฒนา EEC

- การพัฒนาเชิงพื้นที่ / Special Economic Zone
- การลงทุนเป้าหมาย → การเติบโตทางเศรษฐกิจ → ยกระดับความเป็นอยู่ของประชาชนและสังคม → การเติบโตแบบยั่งยืน

## กลไกขับเคลื่อนการลงทุน

- อุตสาหกรรมเป้าหมายพิเศษ
- พื้นที่เป้าหมาย
  - > เขตส่งเสริมเศรษฐกิจพิเศษ
- สิทธิประโยชน์ส่งเสริมการลงทุนแบบเฉพาะเจาะจง
- การชักชวนนักลงทุน
- การให้บริการ/อำนวยความสะดวกแก่นักลงทุน

# การขับเคลื่อนแผนงาน อีอีซี .....ที่ผ่านมา

01

พ.ร.บ. อีอีซี  
และแผนภาพรวมการพัฒนา



02

โครงการโครงสร้าง  
พื้นฐานหลักที่สำคัญ



03

การชักจูง การลงทุน  
ในอุตสาหกรรมเป้าหมาย



อุตสาหกรรมเป้าหมาย  
เทคโนโลยี/ความรู้/บุคลากร

04

วิถีชีวิตแบบใหม่  
ประชาชน - ชุมชน



รายได้ดี ชีวิตมีสุข  
มีงานทำ - สุขภาพ - เมืองน่าอยู่

เร่งดึงดูดการลงทุน  
ในอุตสาหกรรมเป้าหมายใหม่  
ยกระดับเศรษฐกิจและสังคม  
ให้ประชาชนและชุมชน

# (ร่าง) แผนภาพรวมเพื่อการพัฒนา อีอีซี (พ.ศ. 2566-2570)

## วิสัยทัศน์

เขตพัฒนาพิเศษภาคตะวันออก เป็นต้นแบบพัฒนาเชิงพื้นที่ที่สมบูรณ์แบบ  
เป็นเป้าหมายของนักลงทุน ช่วยผลักดันการพัฒนาเศรษฐกิจ สังคม  
และคุณภาพชีวิตอย่างยั่งยืน

## กรอบทิศทาง การพัฒนา

### Ecosystem

พัฒนาระบบนิเวศรองรับการเติบโตในทุกมิติ

ให้เอื้อต่อการพัฒนานวัตกรรม การลงทุนในอุตสาหกรรมเป้าหมาย  
การประกอบธุรกิจ รวมถึงการพัฒนาเมือง และการยกระดับชีวิต  
ความเป็นอยู่ของชุมชนอย่างยั่งยืน

### Exclusive

กำหนดสิทธิประโยชน์และมาตรการพิเศษ  
ในการชักชวนการลงทุนที่มีลักษณะเฉพาะตัว

โดยคำนึงถึงประโยชน์ที่ประเทศจะได้รับจากโครงการการลงทุนนั้นๆ

### Collaborative

บูรณาการความร่วมมือกับทุกภาคส่วน ในการทำให้การลงทุน  
เกิดผลประโยชน์สูงสุดต่อการพัฒนาเศรษฐกิจ สังคม ชุมชน



# เป้าหมาย ตัวชี้วัดและค่าเป้าหมาย

## เป้าหมาย การพัฒนา

- การลงทุนในพื้นที่ อีอีซี เพิ่มขึ้น
- ประชากรในพื้นที่ อีอีซี มีคุณภาพชีวิตที่ดีขึ้น

## ตัวชี้วัดและค่าเป้าหมาย

5 แสน  
ล้านบาท

จำนวนเงินการลงทุนจริง  
ในพื้นที่เขตพัฒนาพิเศษ  
ภาคตะวันออก

\*เป้าหมายและตัวชี้วัด ตามแผนแม่บทภายใต้ยุทธศาสตร์ชาติ  
ประเด็น (09) เขตเศรษฐกิจพิเศษ และแผนพัฒนาฯ 13

ร้อยละ  
6.3

ผลิตภัณฑ์มวลรวมของพื้นที่  
เขตพัฒนาพิเศษภาคตะวันออก  
ขยายตัวเฉลี่ย (ร้อยละ)

\*เป้าหมายและตัวชี้วัด ตามแผนแม่บทภายใต้ยุทธศาสตร์ชาติ  
ประเด็น (09) เขตเศรษฐกิจพิเศษ และแผนพัฒนาฯ 13

HAI  
EEC  
เพิ่มขึ้น

ดัชนีความก้าวหน้าของคน  
(Human Achievement Index)

- ดัชนีย่อยด้านชีวิตการทำงาน เพิ่มขึ้นเฉลี่ยร้อยละ 2 (อัตราการว่างงาน, อัตราการทำงานต่ำระดับ, แรงงานที่มีหลักประกันทางสังคม, อัตราการประสบอันตรายหรือเจ็บป่วยเนื่องจากการทำงาน)
- ดัชนีย่อยด้านเศรษฐกิจ เพิ่มขึ้นเฉลี่ยร้อยละ 2 (ผลิตภัณฑ์มวลรวมต่อหัว, สัดส่วนประชากรยากจน, คริวเรือนที่มีหนี้สินเพื่อการอุปโภคบริโภค, ดัชนีความไม่เสมอภาคด้านรายจ่าย)

# แนวทางการพัฒนา

## 5 แนวทางการพัฒนา





# 5 Cluster อุตสาหกรรมเป้าหมายพิเศษ

## การแพทย์ & สุขภาพ

การแพทย์ครบวงจร



อิเล็กทรอนิกส์อัจฉริยะ  
หุ่นยนต์  
การป้องกันประเทศ

**ดิจิทัล**

## ยานยนต์สมัยใหม่

ยานยนต์สมัยใหม่



เศรษฐกิจสีเขียวและเศรษฐกิจหมุนเวียน  
เชื้อเพลิงชีวภาพและเคมีชีวภาพ  
การเกษตรและเทคโนโลยีชีวภาพ  
การแปรรูปอาหาร

**BCG**

## บริการ

การท่องเที่ยวกลุ่มรายได้ดีและ  
การท่องเที่ยวเชิงสุขภาพ

การบินและโลจิสติกส์

การพัฒนาบุคลากรและการศึกษา



# EEC มีดีอะไร

## ที่ดิน

เขตส่งเสริม  
เศรษฐกิจพิเศษ  
(37 แห่ง+)

## แรงงาน

บุคลากรที่ได้รับการ  
พัฒนาทักษะตามแนวทาง  
**Demand-Driven**

การขนส่ง ระบบ  
โครงสร้างพื้นฐานและ  
สาธารณูปโภค

ประทุกระดับประเทศ

- 3 สนามบินนานาชาติ  
(ดอนเมือง/สุวรรณภูมิ/อู่ตะเภา)
- ท่าเรือคอนเทนเนอร์หลัก (แหลมฉบัง)
- ท่าเรืออุตสาหกรรมหลัก (มาบตาพุด)

**การเข้าถึงพื้นที่**

>ถนน

- ทางด่วนบูรพาวิถี
- ทางหลวงพิเศษระหว่างเมือง
- ระบบถนนที่เข้าถึงได้จนถึงหมู่บ้าน

>รถไฟ

- บริการผู้โดยสาร/สินค้าถึงท่าเรือ/  
สนามบิน

**สาธารณูปโภค**

- น้ำ
- ไฟฟ้า
- โทรคมนาคม

## กฎหมาย

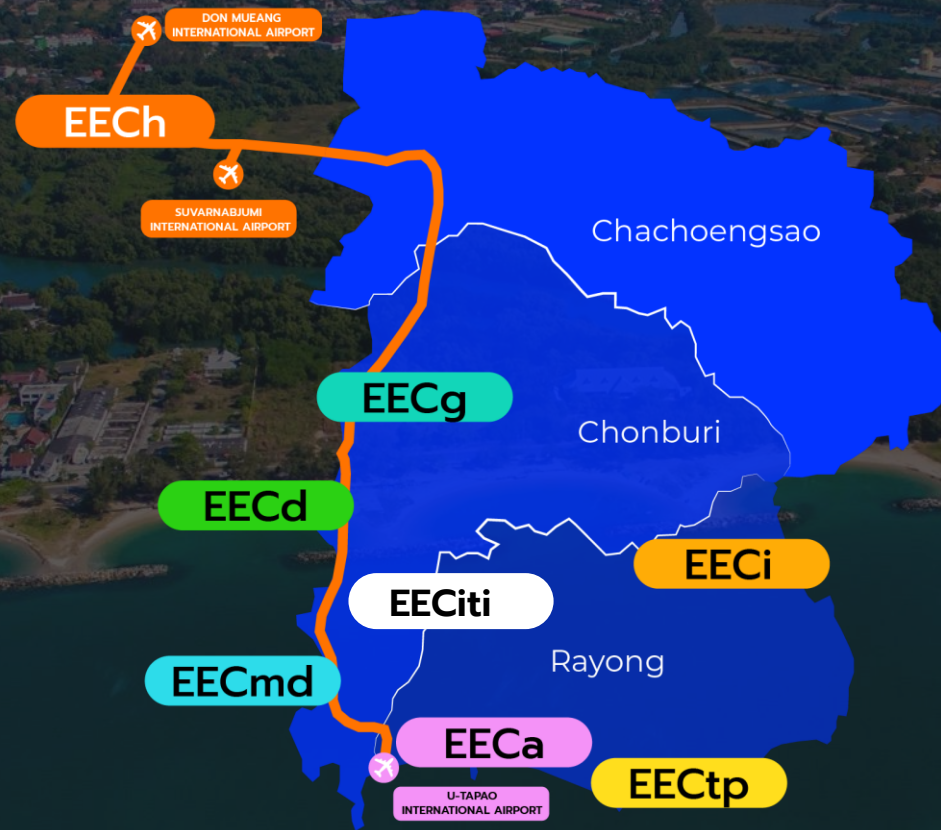
พระราชบัญญัติ  
เขตพัฒนาพิเศษ  
ภาคตะวันออก พ.ศ. 2561

# เขตส่งเสริมเศรษฐกิจพิเศษ EEC

## นิคมอุตสาหกรรม

1. WHA Rayong Industrial Estate
2. Eastern Seaboard I.E. (Rayong)
3. WHA Eastern Industrial Estate (Map Ta Phut)
4. WHA Eastern Seaboard I.E.1
5. WHA Chonburi I.E.1
6. WHA Chonburi I.E.2
7. WHA Eastern Seaboard I.E.2
8. WHA Eastern Seaboard I.E.3
9. WHA Eastern Seaboard I.E.4
10. CPGC I.E. (Rayong)
11. Amata City Chonburi I.E.
12. Amata City Chonburi I.E. (2ndProject)
13. Amata City Rayong I.E.
14. Pinthong Industrial Estate
15. Pinthong Industrial Estate (Laem Chabang)
16. Pinthong Industrial Estate (3rdProject)
17. Pinthong Industrial Estate (4thProject)
18. Pinthong Industrial Estate (5thProject)
19. TFD I.E. (2ndProject)
20. Yamato industries I.E.
21. Smart Park I.E.
22. Asia Clean
23. Rojana Nongyai
24. Rojana Lamchabang
25. WHA Industrial Estate (Rayong)
26. EGCO Rayong Industrial Estate
27. Apex Green Industrial Estate

## Cluster อุตสาหกรรม สำหรับอุตสาหกรรมเป้าหมายพิเศษ



## สถานประกอบการ สำหรับผู้ประกอบการเฉพาะราย

- Toyota  
กลุ่มอุตสาหกรรมยานยนต์ขนาดต บ้านโพธิ์
- Alibaba  
กลุ่มพาณิชย์อิเล็กทรอนิกส์ บางปะกง

# การพัฒนาทักษะบุคลากรตามแนวทาง Demand-Driven เพื่อผลิตกำลังคนให้ตรงตามความต้องการของภาคอุตสาหกรรม (EEC Model)



## EEC Model type A

หลักสูตรระยะยาว – ระดับอาชีวะ/มหาวิทยาลัย

การบูรณาการเรียนรู้ออกไปกับการทำงาน (Work-integrated Learning : WiL)

ผสมผสานระหว่างการเรียนรู้ด้านวิชาการและการปฏิบัติงานจริง เป็นการร่วมมือกันระหว่างสถาบันการศึกษาและบริษัท



## EEC Model type B

หลักสูตรระยะสั้น

ฝึกอบรมระยะสั้น Re Skill – Up Skill ก้าวทันการเปลี่ยนแปลงเทคโนโลยีใหม่

**E-commerce**

Alibaba

China

**ICT + 5G**

Huawei ASEAN Academy (Thailand) EEC Branch

China

**Industry 4.0**  
(5G and Digital)

Healthcare

Switzerland

**ความร่วมมือด้านอาชีวะศึกษา**



**4.0 Ecosystem**

Mitsubishi Electric

Japan

**5G + Network**

CISCO + MAVENIR

United States

HRD

Germany

1

**ร่วมวางหลักสูตร**

- บริษัทเห็นชอบหลักสูตร
- EEC รับรองหลักสูตร
- สถาบันการศึกษาที่ได้รับการรับรองเป็นผู้ดำเนินการอบรม

2

**การสนับสนุน 50 : 50**

- บริษัทสามารถนำค่าใช้จ่ายไปหักลดหย่อนภาษีนิติบุคคลได้ 250%

3

**รับรองเข้าทำงาน [อย่างน้อย 6 เดือน]**

Credit Bank สำหรับนักศึกษา ที่ระดับปริญญาตรี และระดับบัณฑิตศึกษา



สถานประกอบการ

สถาบันการศึกษา

EEC : รับรองหลักสูตร / ประสานงานการอบรม

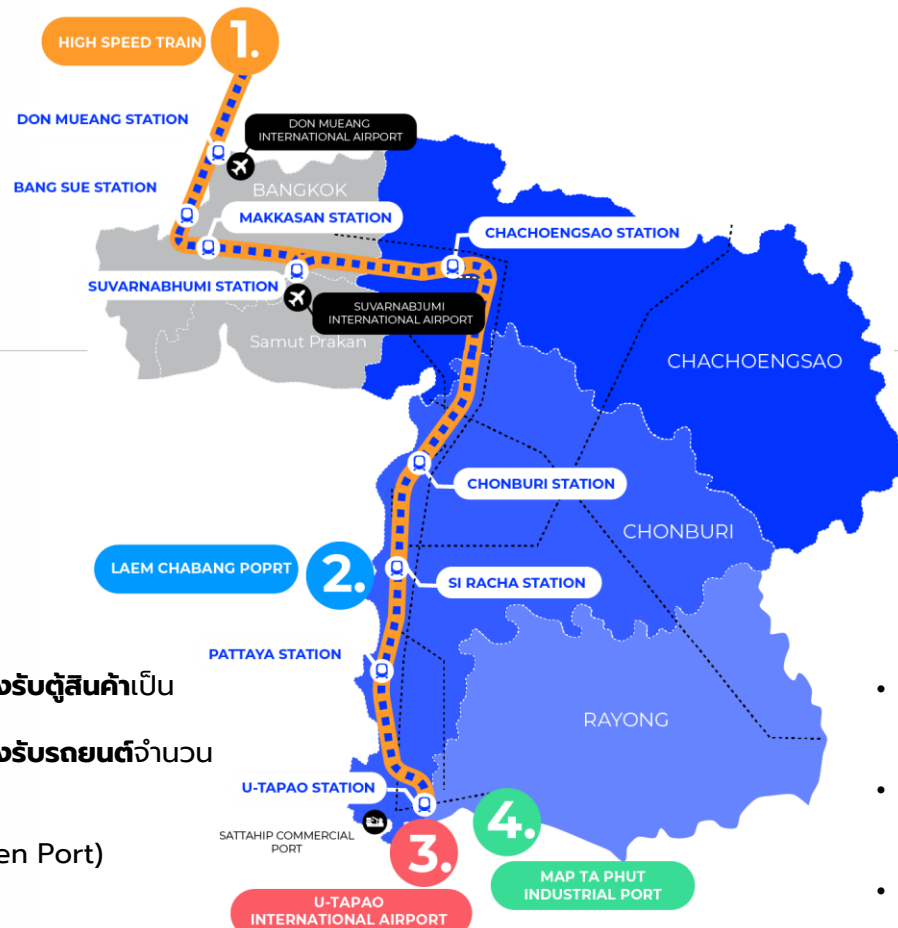
1.

### รถไฟความเร็วสูงเชื่อม 3 สนามบิน

เปิดให้บริการ: 2572

- เชื่อมต่อ 3 สนามบิน ด้วย 9 สถานี ผ่าน 5 จังหวัด
- ระยะทางรวม: 220 กิโลเมตร
- ความเร็วรถไฟสูงสุด: 250 กิโลเมตร / ชั่วโมง
- ระยะเวลาเดินทาง: ไม่เกิน 60 นาที

# โครงการโครงสร้างพื้นฐานขนาดใหญ่ในพื้นที่ EEC



2.

### ท่าเรือแหลมฉบัง ระยะที่ 3

เปิดให้บริการ: 2570

- เพิ่มขีดความสามารถในการรองรับตู้สินค้าเป็น 18 ล้าน TEU / ปี
- เพิ่มขีดความสามารถในการรองรับรถยนต์จำนวน 3 ล้านคันต่อปี
- เชื่อมต่อกับรถไฟความเร็วสูง
- ท่าเรือที่เป็นท่าเรือเขียว (Green Port)

### สนามบินนานาชาติ อุตะภา

เปิดให้บริการ: 2571

- เพิ่มความสามารถในการรองรับผู้โดยสารเป็น 60 ล้านคน / ปี
- ขยายพื้นที่ อาคารผู้โดยสาร ศูนย์ขนส่งสินค้าภาคพื้น อาคารขนส่งสินค้าทางอากาศ ศูนย์ซ่อมบำรุง (MRO) เขตปลอดอากร (Free Trade Zone)
- เมืองการบินภาคตะวันออก

3.

3.

### ท่าเรืออุตสาหกรรมมาบตาพุด ระยะที่ 3

เปิดให้บริการ: 2569

- เพิ่มขีดความสามารถในการรองรับสินค้าของท่าเรือเป็น 31 ล้าน TEU / ปี (หลังการพัฒนาแล้วเสร็จ)
- เพิ่มขีดความสามารถและความจุในการขนถ่ายก๊าซธรรมชาติเหลวเป็น 11 ล้านตัน / ปี
- โครงการในอนาคต
  - เรือขนส่งสินค้าเหลว
  - คลังสินค้า โรงผลิตพลังงานไฟฟ้า และธุรกิจที่เกี่ยวข้อง

4.

# ความก้าวหน้าในปัจจุบัน

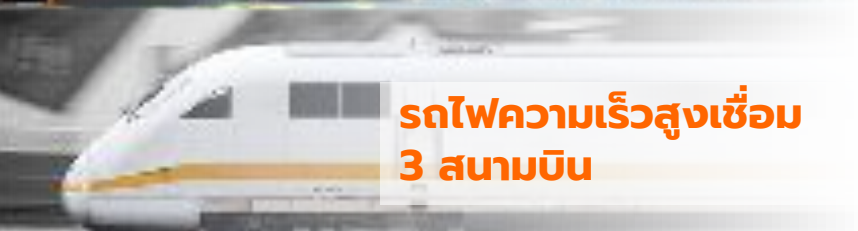
## โครงการโครงสร้างพื้นฐานในพื้นที่ EEC



ท่าเรืออุตสาหกรรมมาบตาพุด  
ระยะที่ 3



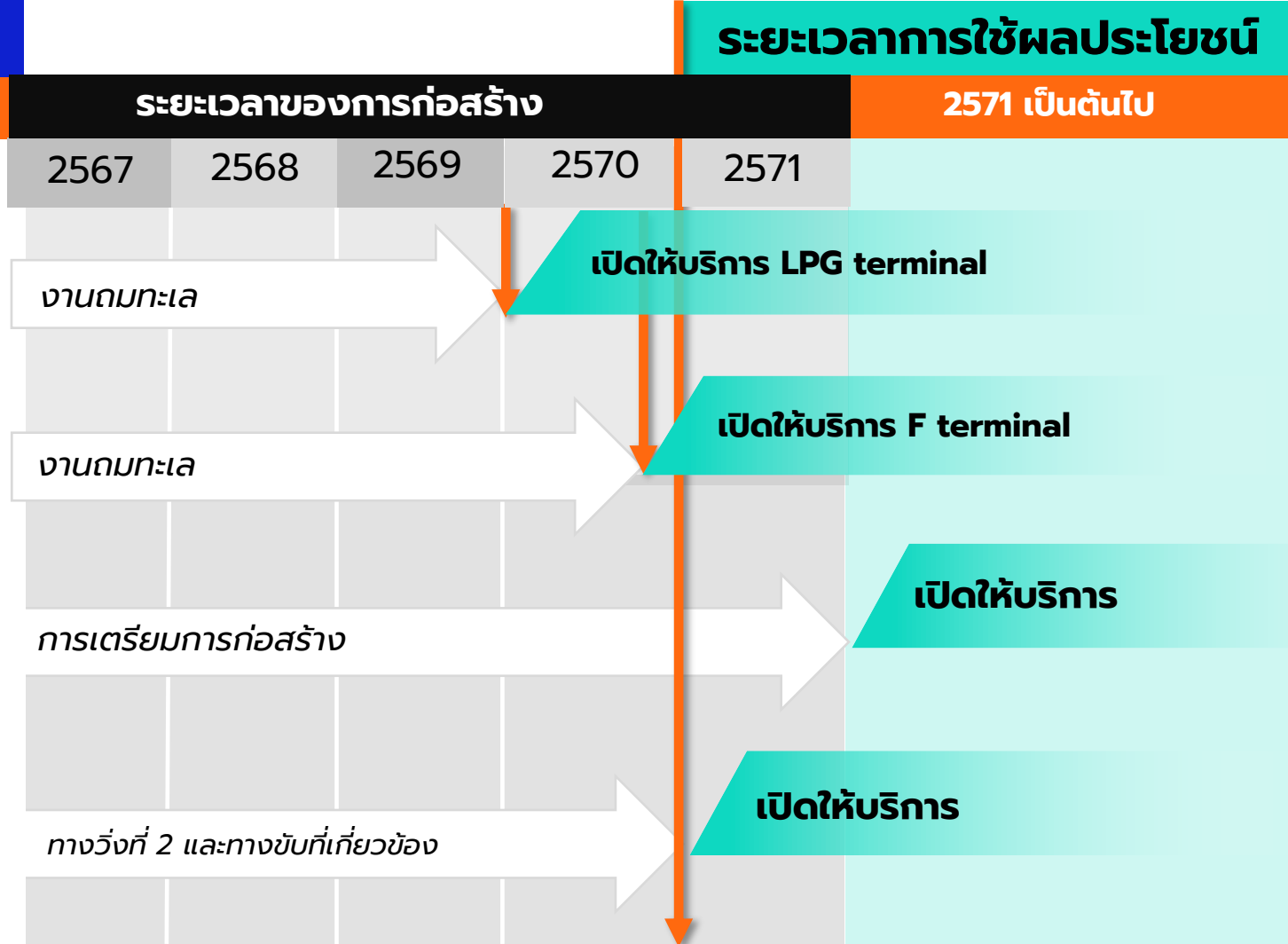
ท่าเรือแหลมฉบัง  
ระยะที่ 3



รถไฟความเร็วสูงเชื่อม  
3 สนามบิน



สนามบินนานาชาติอู่ตะเภา



## “เกิดมูลค่าการลงทุนจริงเฉลี่ยปีละประมาณ 7 หมื่นล้านบาท”

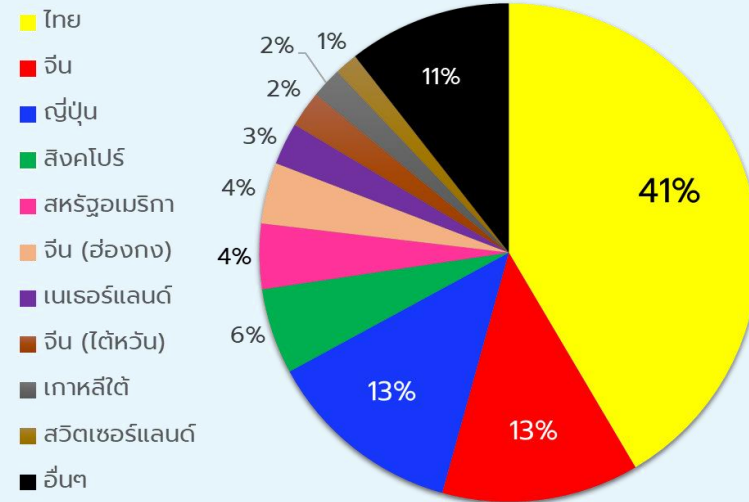
Q1 2567

“เกิดมูลค่าคำขอรับ  
การส่งเสริมการลงทุนใน  
เขตอุตสาหกรรมเป้าหมายใน  
เขตพัฒนาพิเศษภาคตะวันออก  
จำนวน 81,515 ล้านบาท

“มูลค่าการออกบัตรส่งเสริมการ  
ลงทุน (EEC)  
107,969 ล้านบาท

มูลค่าการออกบัตรส่งเสริมการลงทุนในอีอีซี ปี 2561 – 2566

สัญชาติ (ร้อยละ)



มูลค่า 1,449,525 ล้านบาท

### 5 ประเทศต่างชาติดังกล่าวได้รับการออกบัตรสูงที่สุด



หมายเหตุ ค่าเป้าหมายมูลค่าการลงทุนจริงในพื้นที่เพิ่มขึ้น พ.ศ. 2567 จำนวน 150,000 ล้านบาท

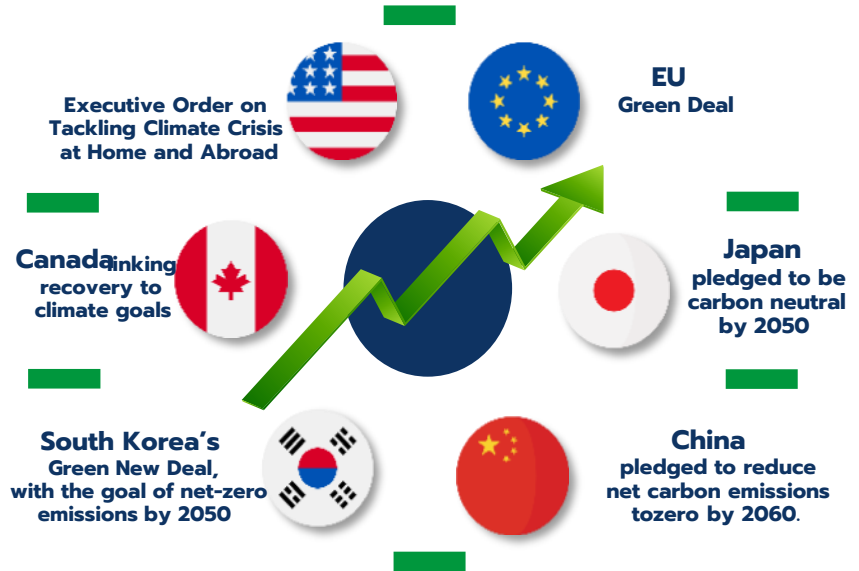
**เขตพัฒนาพิเศษภาคตะวันออก  
พื้นที่เป้าหมายของ  
การลงทุนในเศรษฐกิจ BCG**





# ความท้าทายของการลงทุนในบริบทการเปลี่ยนแปลงสภาพภูมิอากาศ

## นโยบายของประเทศคู่ค้าสำคัญต่อการรับมือการเปลี่ยนแปลงสภาพภูมิอากาศ



## การกำหนดมาตรการที่เกี่ยวข้องกับการค้าการลงทุน

### CBAM : Carbon Border Adjustment Mechanism



## ทิศทางของไทย

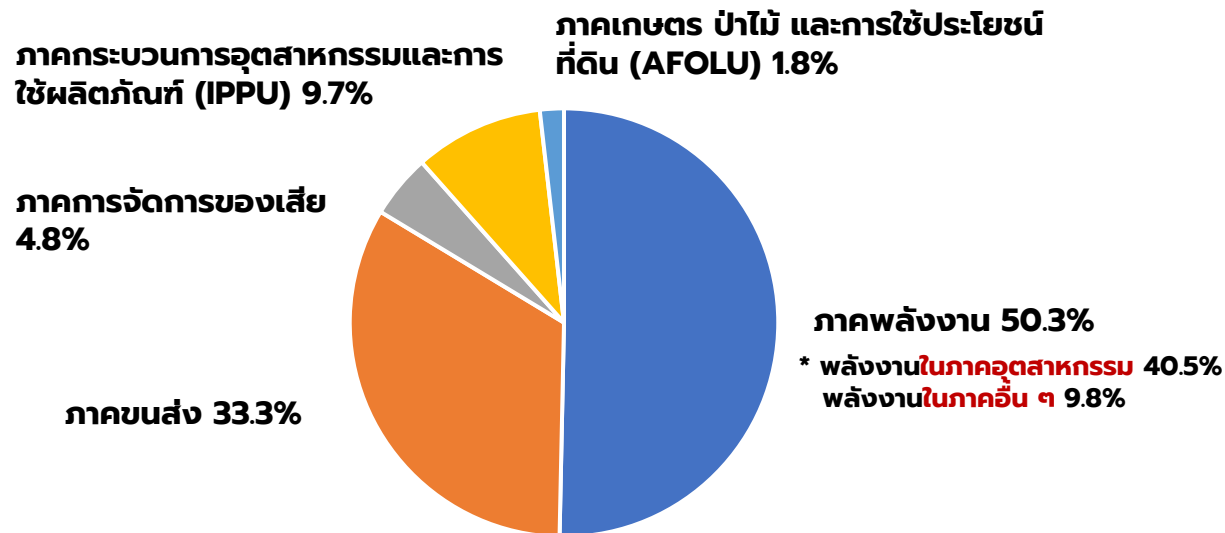


- ลดการปล่อยก๊าซเรือนกระจกภายใต้ Nationally determined contributions (NDCs) ร้อยละ 40 ภายในปี ค.ศ. 2030
- ระดับของการมีส่วนร่วมในการลดการปล่อยก๊าซเรือนกระจกสามารถเพิ่มขึ้นถึงร้อยละ 40 ขึ้นอยู่กับการเข้าถึงกลไกการสนับสนุนทางการเงินและการพัฒนาและถ่ายทอดเทคโนโลยี การเงิน

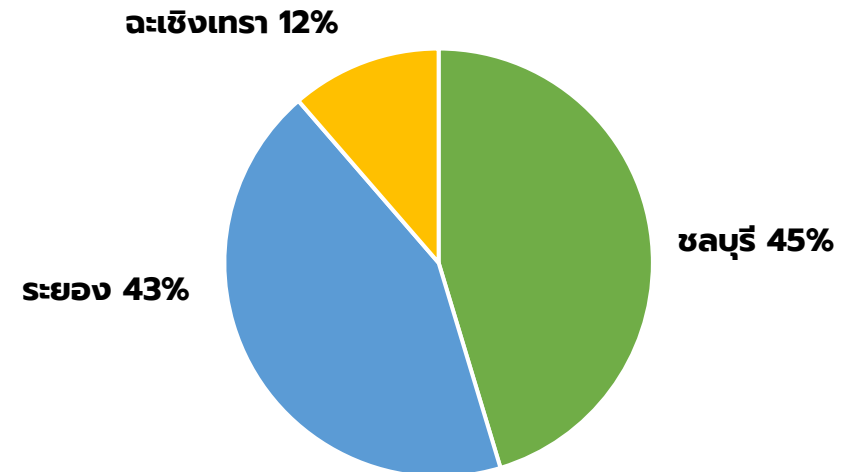
# สถานการณ์ปัจจุบันของการปล่อยก๊าซเรือนกระจกในพื้นที่ EEC

- ❑ ปริมาณการปล่อยก๊าซเรือนกระจกในพื้นที่ EEC ทั้งหมด 50.3 ล้านตันคาร์บอนไดออกไซด์เทียบเท่า
- ❑ ปริมาณการปล่อยก๊าซเรือนกระจกในภาคอุตสาหกรรม (รวมพลังงานที่ใช้ในภาคอุตสาหกรรมและกระบวนการอุตสาหกรรม) ทั้งหมด 25.3 ล้านตันคาร์บอนไดออกไซด์เทียบเท่า หรือคิดเป็น 50% ของการปล่อยก๊าซเรือนกระจกในพื้นที่ EEC
- ❑ ปริมาณการปล่อยก๊าซเรือนกระจกในภาคอุตสาหกรรมพื้นที่ EEC คิดเป็น 31% ของปริมาณการปล่อยก๊าซเรือนกระจกในภาคอุตสาหกรรมของประเทศ
- ❑ จังหวัดชลบุรี มีสัดส่วนการปล่อยก๊าซเรือนกระจกสูงสุดในพื้นที่ EEC (คิดเป็น 45%)

## สัดส่วนการปล่อยก๊าซเรือนกระจกรายกิจกรรม



## สัดส่วนการปล่อยก๊าซเรือนกระจกรายจังหวัด



ที่มา: องค์การบริหารก๊าซเรือนกระจก (2562)

# ธุรกิจเป้าหมายเพื่อการส่งเสริมการลงทุนที่เกี่ยวข้องกับเศรษฐกิจ BCG



## EEC พื้นที่เป้าหมายรองรับเศรษฐกิจ BCG



- ลดการปล่อยก๊าซเรือนกระจกในภาคอุตสาหกรรม

- สนับสนุนการลงทุนใหม่ ในพื้นที่ EEC โดยนำหลักการเศรษฐกิจหมุนเวียนและเศรษฐกิจสีเขียวมาใช้อย่างจริงจัง

การส่งเสริมการลงทุนในเทคโนโลยีคาร์บอนต่ำ

- การเพิ่มประสิทธิภาพการใช้พลังงาน
- การจัดการทรัพยากรและของเสีย



### ธุรกิจพลังงาน

- พลังงานหมุนเวียน
- พลังงานจากขยะและชีวมวล
- เทคโนโลยีการเพิ่มประสิทธิภาพการใช้พลังงาน



### ธุรกิจที่เกี่ยวข้องกับเศรษฐกิจหมุนเวียน

- ธุรกิจรีไซเคิล
- การจัดการทรัพยากรและของเสีย
- การเพิ่มมูลค่าวัสดุเหลือใช้



### การจัดการคาร์บอน

- ระบบดักจับและใช้ประโยชน์คาร์บอน (CCUS)
- การซื้อขายคาร์บอนเครดิต

**เขตพัฒนาพิเศษภาคตะวันออก  
กับโอกาสการลงทุนในเศรษฐกิจ  
BCG  
ของธุรกิจในทุกระดับ**



# EECi: ศูนย์กลางนวัตกรรมบนพื้นที่ยุทธศาสตร์ EEC



1. EECh : เขตส่งเสริมรถไฟความเร็วสูง เชื่อม 3 สนามบิน
2. EECg : เขตส่งเสริมการแพทย์ จีโนมิกส์ มหาวิทยาลัยบูรพา (บางแสน)
3. EECd : เขตส่งเสริมอุตสาหกรรม และนวัตกรรมดิจิทัล (ศรีราชา)
4. EECmd : เขตส่งเสริมศูนย์นวัตกรรมทางการแพทย์ครบวงจร ธรรมศาสตร์ (พัทยา)
5. EECa : เขตส่งเสริมเมืองการบินตะวันออก (อู่ตะเภา)
6. EECtp : ศูนย์นวัตกรรมและเทคโนโลยีขั้นสูง บ้านฉาง
7. EECi : เขตนวัตกรรมระเบียงเศรษฐกิจพิเศษภาคตะวันออก

-  ยกกระดับเศรษฐกิจ
-  สนับสนุนความยั่งยืน
-  ส่งเสริมเติบโตอย่างเท่าเทียม

# EECi: ระบบนิเวศนวัตกรรมบนพื้นที่วังจันทร์วัลเลย์ จ.ระยอง



## Community Zone



ศูนย์การค้าชุมชน  
โรงเรียนนานาชาติ  
โรงแรมและอะพาร์ตเมนต์



## Education Zone



โรงเรียนกำเนิดวิทย์  
(KVIS)

ทางหลวง หมายเลข 344

สถานีบริการน้ำมัน

เครื่องกำเนิดแสงซินโครตรอน  
ระดับพลังงาน  
3 กิกะอิเล็กตรอนโวลต์



## Innovation Zone 1

ศูนย์วิจัยพัฒนา  
เทคโนโลยีและนวัตกรรม  
ปตท.สพ.



สถาบันวิทยสิริเมธี (VISTEC)



ศูนย์เรียนรู้ป่าวังจันทร์



สำนักงานใหญ่  
EECi

ศูนย์บริการ  
สาธารณูปโภค



Total Area	3,454 Rai (552.64 ha)
• Community Zone	178 Rai (28.48 ha)
• Education Zone	1,186 Rai (189.76 ha)
• Innovation Zone 1	989 Rai (158.24 ha)
• Innovation Zone 2	946 Rai (151.36 ha)
• Innovative Agriculture Learning Center	155 Rai (24.8 ha)

โซลาร์ฟาร์ม GPSC



สนามทดสอบ  
ยานยนต์เชื่อมต่อ  
และขับเคลื่อนอัตโนมัติ



## Innovation Zone 2

ศูนย์เรียนรู้เกษตรนวัตกรรม  
สถาบันเทคโนโลยีจิตรลดา

# การเตรียมความพร้อมด้านโครงสร้างพื้นฐานของ EECi

สำนักงานใหญ่ EECi



สนามทดสอบยานยนต์เชื่อมต่อ  
และขับเคลื่อนอัตโนมัติ



โรงเรียนฟิโนมิคส์  
และโรงงานผลิตพืช



ศูนย์นวัตกรรมการผลิตยั่งยืน  
(SMC)



Additive Manufacturing



โรงงานต้นแบบไบโอรีไฟเนอรี



โรงเรียนอัจฉริยะ



Fab Lab



โรงงานต้นแบบ  
แบตเตอรี่ทางเลือก



เครื่องกำเนิดแสงซินโครตรอน  
ระดับพลังงาน  
3 กิกะอิเล็กตรอนโวลต์



2023

2024

2025

2030

# EECi กับ เกษตร สมัยใหม่



พืชที่มีมูลค่าสูง  
สมุนไพรและเครื่องเทศ  
และ  
พืชเศรษฐกิจ

## โครงสร้างพื้นฐาน ด้านเกษตรสมัยใหม่

- โรงเรือนพีโนมิคส์
- โรงเรือนอัจฉริยะ
- โรงงานผลิตพืช  
ด้วยระบบแสงเทียม
- พื้นที่ผ่อนปรนกฎระเบียบ  
ด้านอากาศยานไร้คนขับ



## ประโยชน์ที่จะได้รับ

- Screens New Candidate Varieties
- Selects Elite Variety with Specific Traits, e.g, high phytochemicals
- Optimize Growing Conditions
- Information to Evaluate Business Feasibility



EECi กับ

# อุตสาหกรรมไบโอรีไฟเนอรี



1

ผลผลิต  
ทางการเกษตร  
และ  
ของเหลือทิ้ง  
จากการเกษตร



2 เทคโนโลยี  
ไบโอรีไฟเนอรี

- Multi-purposed, Generic and Open Platform for Scale Up and Economic Feasibility Study
- Proprietary Tech. Providers Under "Same Roof"
- Technology Scaling up and Technology Localization



3 ผลิตภัณฑ์  
ที่มีมูลค่าเพิ่มสูง

- สารเติมแต่งอาหาร และ โภชนเภสัชภัณฑ์ Food Supplements and Nutraceuticals
- เวชสำอาง Cosmeceuticals
- เคมีชีวภาพ และ วัสดุชีวภาพ Biochemicals and Bio-based Materials

การเชื่อมโยง  
จาก EECi สู่การพัฒนา  
Value Added Products  
โดยผู้ประกอบการในพื้นที่



**LUFFALA**  
SENSE OF HEALTHY SKIN

**EECi** ประสานความร่วมมือกับ  
วิสาหกิจชุมชนกลุ่มลuffالا  
(LUFFALA) อ.ระยอง ในการส่งต่อ  
วัตถุดิบในบับอกที่ทำการเพาะปลูกและ  
ควบคุมคุณภาพด้วยปัจจัยที่เหมาะสม  
จาก Smart Greenhouse ซึ่งเป็น  
โครงสร้างพื้นฐานด้านการเกษตรสมัยใหม่  
ที่ EECi เพื่อใช้เป็นวัตถุดิบตั้งต้น  
ในการสกัดและต่อยอดสู่การพัฒนาเป็น  
LUFFALA ผลิตภัณฑ์เพื่อสุขภาพผิว  
ผสมสารสกัดในบับอก

  
f Luffala\_Official  
✉ info@eeci.or.th





# การบูรณาการเทคโนโลยี เกษตรสมัยใหม่ สำหรับสวนทุเรียน



สารชีวภัณฑ์



ถุงห่อทุเรียน Magik Growth



ปุ๋ยคีเลต



การสกัดสารออกฤทธิ์สำคัญสำหรับ  
เวชสำอางและผลิตภัณฑ์เสริมอาหาร



สถานีเรียนรู้ / พื้นที่สาธิต



การพัฒนา Smart Farm / ASIs



# โอกาสในการร่วมมือกับ EECi

การพัฒนา **ผลิตภัณฑ์มูลค่าสูง**  
จากแหล่งทรัพยากรทางชีวภาพที่หลากหลายของไทย

**การปรับเปลี่ยนความก้าวหน้าทางเทคโนโลยี**  
ให้เหมาะสมกับบริบทกับไทยและตลาดในภูมิภาค

**การร่วมวิจัย** ในระดับนานาชาติระหว่าง  
หน่วยงานภาคเอกชน ภาครัฐ และชุมชนท้องถิ่น

**การใช้ประโยชน์** จากโครงสร้างพื้นฐาน  
เพื่อการวิจัยและพัฒนาที่ล้ำสมัยร่วมกัน

การร่วมพัฒนา **ความรู้ความสามารถของทรัพยากรบุคคล**

และ โอกาสในการเป็นพันธมิตรเพื่อ**ความสำเร็จร่วมกัน**

# การดำเนินงานด้านพื้นที่และชุมชน ปี 2567

## การขับเคลื่อนการพัฒนาพื้นที่และชุมชนเพื่อเชื่อมโยงประโยชน์จากการลงทุนสู่ความยั่งยืนของชุมชน

กลยุทธ์

พัฒนาฐานข้อมูลองค์ความรู้ของชุมชน เพื่อสร้างคุณค่าเฉพาะ (Particular Values) ของท้องถิ่น ต่อนักลงทุน หรือผู้มาปฏิบัติงานให้แก่นักลงทุนในอุตสาหกรรมเป้าหมาย สู่การพัฒนาพื้นที่และชุมชนอย่างยั่งยืน ผ่านกลไกและกิจกรรมการมีส่วนร่วมของนักลงทุนและเครือข่าย

ตัวชี้วัด

- วิสาหกิจชุมชนที่เข้าร่วมโครงการมีรายได้เพิ่มขึ้นร้อยละ 5 ต่อปี
- กิจกรรมความร่วมมือระหว่างนักลงทุนและเครือข่ายกับพื้นที่/ชุมชนอย่างน้อย 3 กิจกรรม/ปี
- จัดทำต้นแบบองค์ความรู้ของพื้นที่และชุมชนถ่ายทอด/ใช้ประโยชน์อย่างน้อย 20 องค์ความรู้/ปี (จากฐานข้อมูลที่ได้จัดเก็บ 50 รายการ)
- องค์ความรู้ที่ได้รับการต่อยอด ไม่น้อยกว่า 5 องค์ความรู้/ปี

บูรณาการความร่วมมือกับเครือข่ายในการสร้างความเข้มแข็งและความยั่งยืนให้แก่พื้นที่และชุมชน

กลุ่มเป้าหมายเกิดการรับรู้บทบาทของ สกพอ. และมีส่วนร่วมในการพัฒนาร้อยละ 85

### การดำเนินกิจกรรมปี 2567



การสร้างการรับรู้และยอมรับในมาตรฐานสินค้าและบริการชุมชนพื้นที่ EEC (EEC Select) "The journey of EEC Select 2023"



การคัดเลือกผลิตภัณฑ์ชุมชนต้นแบบประจำปี 2567 (EEC Select 2024)



กิจกรรมสร้างการรับรู้ผ่านเครือข่ายการปกครอง (ก.มหาดไทย , EEC Tambon Mobile Team กลุ่มนายอำเภอ ปลัดอำเภอ กำนัน ผู้ใหญ่บ้าน, Project Bank)



กิจกรรมสร้างการรับรู้ผ่านเครือข่ายพลังสตรี อีอีซี



กิจกรรมสร้างการรับรู้ผ่านเครือข่าย ครูและเยาวชน

ปี 2023 คณะกรรมการได้คัดเลือกผลิตภัณฑ์ชุมชนต้นแบบ  
และมีผลิตภัณฑ์ที่ได้รับการรับรองมาตรฐาน EEC Select 2023  
**จำนวน 12 ผลิตภัณฑ์**

ผลการคัดเลือก  
ผลิตภัณฑ์ชุมชนต้นแบบ  
**EEC SELECT 2023**

**น้ำมันกฤษณา**  
วิสาหกิจชุมชนกลุ่มเกษตรผลิตไม้กฤษณา

**น้ำตบกฤษณา Room Diffuser**  
วิสาหกิจชุมชนกลุ่มเกษตรผลิตไม้กฤษณา

<b>กระเป๋าสะพาย</b> กลุ่มสัมมาชีพชุมชนบ้านซำกะหาด	<b>กระเป๋าทือ</b> กลุ่มสัมมาชีพชุมชนบ้านซำกะหาด	<b>เสื้อผ้าสตรี</b> ชุมชนพนัสนิคม	<b>เสื้อผ้าบุรุษ</b> ชุมชนพนัสนิคม	<b>กระเป๋าสะพาย</b> ชุมชนพนัสนิคม
<b>ชอสมะม่วงรสดั้งเดิม</b> กลุ่มมะม่วงกวนท่าพลับโรงสีล่าง	<b>ยาสิฟันสมุนไพรอัดเม็ด</b> บริษัท มาบเอื้อง วิสาหกิจเพื่อสังคม จำกัด	<b>สเปรย์น้ำแร่</b> วิสาหกิจชุมชนกลุ่มอุพฟ้าลา	<b>Room Diffuser</b> วิสาหกิจชุมชนกลุ่มอุพฟ้าลา	

EEC  
เขตพัฒนาพิเศษภาคตะวันออก  
เชื่อมโลก ไทยแลนด์



**ผลิตภัณฑ์ชุมชนต้นแบบ  
ที่บอกเล่าเรื่องราว  
อันเป็นเอกลักษณ์ของพื้นที่ อีอีซี**

**เข้าใจและยอมรับการอยู่ร่วมกัน**  
ที่มีความเกื้อกูล พึ่งพาอาศัยกัน  
พร้อมแลกเปลี่ยนเรียนรู้กับกลุ่มอุตสาหกรรม



คงไว้ซึ่ง **เสน่ห์แห่งวิถีชีวิตแบบเดิม**  
ที่พร้อมเปิดรับการเรียนรู้ใหม่



**สร้างจุดขายของตัวเอง**  
เกิดเป็นชุมชนนำเที่ยว  
น้ำอยู่ น้ำใช้ น้ำกิน น้ำมาเยี่ยมชม  
น้ำรัก และน้ำสนับสนุน



**กระจายรายได้** สู่พื้นที่ชุมชน  
สร้างอาชีพ ชุมชนมีงานทำ  
อุตสาหกรรมเติบโตไปพร้อมกัน  
ได้อย่างลงตัว



“ สร้างโอกาส เชื่อมโยงความร่วมมือ ”

## SAUCETHAI

โดย กลุ่มมะม่วงกวน  
ทำกลับโรงสีล่าง (ขนมก๊วยซอสก๊วย)

## GUGE

โดย ชุมชนพนัสนิคม

## MAB-UEANG

โดย บริษัท มาบเอื้อง  
วิสาหกิจเพื่อสังคม จำกัด

## CHEUN CHAVA

โดย กลุ่มสัมมาชีพ  
ชุมชนบ้านชากมะหาด

## LUFFALA

โดย วิสาหกิจชุมชน  
กลุ่มลuffala

## MESOOK FARM

โดย วิสาหกิจชุมชน  
ไม้กฤษณาระยอง

**6 ผู้ผลิต กับ 12 ผลิตภัณฑ์ชุมชนต้นแบบ**  
จากวัตถุดิบ/องค์ความรู้ท้องถิ่นที่ผลิตโดยชุมชน  
วิสาหกิจชุมชน และกิจการเพื่อสังคม  
หรือวิสาหกิจเพื่อสังคม (SE) ในพื้นที่ อีอีซี  
ด้วยกระบวนการที่ทันสมัยและเป็นมิตรต่อสิ่งแวดล้อม



# "EEC Local Wisdom Unveiled"

Elevating Hospitality at Hotel and Resort in **Chonburi** with Authentic Local Experiences



## PROVIDE

### Cultural Immersion

สัมผัสผลิตภัณฑ์ชุมชนต้นแบบ (EEC Select 2023)



BY MABUEANG



By GUGE



## INCORPORATE

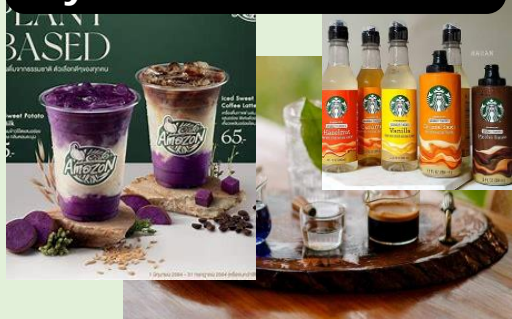
### Authentic Cuisine

ลิ้มลองอาหารต้นตำรับที่สะท้อนถึง ประเพณีการทำอาหารของภูมิภาค



BY SAUCETHAI

Sauce and Syrup  
By MESOOK FARM



## CREATE

### Local Experiences

ดื่มด่ำกับวัฒนธรรมท้องถิ่น



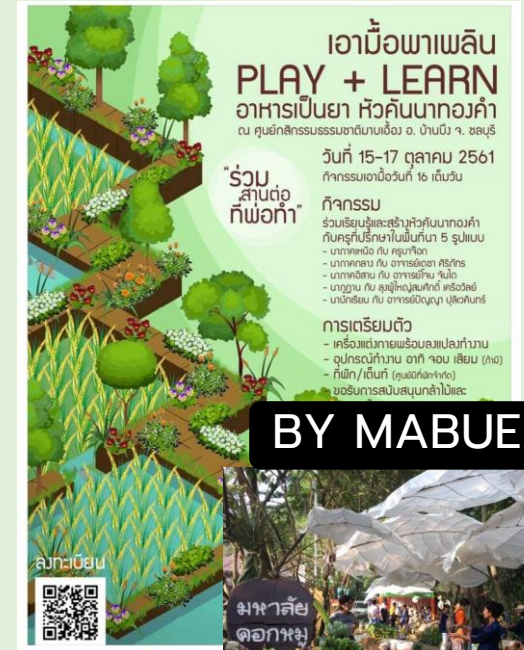
BY ชุมชนพนักสิมคม



## FOSTER

### Community Engagement

สร้างพันธมิตรทางธุรกิจกับชุมชนในท้องถิ่น



BY MABUEANG





# สิทธิประโยชน์การลงทุนใน เขตพัฒนาพิเศษภาคตะวันออก



# การเดินทางของนักลงทุน EEC



การสอบถามเบื้องต้น  
กิจกรรมชักชวนนักลงทุน  
ของ สกพอ.

ยื่นหนังสือ  
แสดงเจตจำนง  
/ ลงนามสัญญา  
ไม่เปิดเผยข้อมูล

ยื่นข้อเสนอการลงทุน

เจรจา  
สิทธิประโยชน์

ทำความเข้าใจ  
สิทธิประโยชน์

สกพอ. ออกหนังสือ  
อนุญาตการเป็น  
ผู้ประกอบการ  
ในเขตส่งเสริม  
เศรษฐกิจพิเศษ

ใช้สิทธิประโยชน์ที่ได้รับ  
สกพอ. อำนวยความสะดวก  
ในการทำธุรกิจภายใต้  
กรอบของ พรม. EEC

# ขั้นตอนการขอรับสิทธิประโยชน์ภายใต้กรอบ EEC



1

## ยื่นข้อเสนอการลงทุน

นักลงทุนยื่นข้อเสนอการลงทุน (Investment Proposal) ต่อ สกพอ.

- สกพอ. กลับกรองและเสนอข้อเสนอดังกล่าวต่อคณะกรรมการเจรจาสิทธิประโยชน์

2

## เจรจาสิทธิประโยชน์

คณะกรรมการเจรจา ดำเนินการเจรจาสิทธิประโยชน์กับนักลงทุนภายใต้กรอบสิทธิประโยชน์สูงสุดที่ กพอ. กำหนด

- **คณะกรรมการเจรจา ประกอบด้วย** เลขานุการ ผู้แทนหน่วยงานที่เกี่ยวข้อง และผู้ทรงคุณวุฒิ ดำเนินการเจรจากับผู้ขอรับสิทธิประโยชน์

3

## ทำความเข้าใจสิทธิประโยชน์ EEC

ผู้ขอรับสิทธิประโยชน์ลงนามในความตกลงสิทธิประโยชน์กับ สกพอ.

- ความตกลงดังกล่าวให้มีผลผูกพันผู้ขอรับสิทธิประโยชน์หรือนิติบุคคลที่ผู้ขอรับสิทธิประโยชน์จัดตั้งขึ้น
- **เลขานุการรายงานผลการจัดทำความตกลงให้ กพอ. ทราบ**

4

## ใช้สิทธิประโยชน์ที่ได้รับ

ขออนุญาตเป็นผู้ประกอบการ EEC

- แสดงความประสงค์ผ่านระบบ EEC-OSS
- แสดงคุณสมบัติ เอกสาร และหลักฐาน รวมทั้ง แผนงาน สถานะทางการเงิน และประสบการณ์ที่เกี่ยวข้อง
- **สกพอ. ออกหนังสืออนุญาตการเป็นผู้ประกอบการ EEC** แก่ผู้ประกอบการ

# ตัวอย่างปัจจัยที่ใช้ในการพิจารณาให้สิทธิประโยชน์

1. ประเภทอุตสาหกรรมเป้าหมายพิเศษ กิจกรรมที่เกี่ยวข้อง หรือกิจกรรมที่เป็นประโยชน์ต่อการพัฒนาและส่งเสริมอุตสาหกรรมเป้าหมายพิเศษภายใต้ พรบ. EEC
2. แผนการลงทุน รวมถึงกำหนดเวลาที่จะเริ่มการประกอบกิจการ
3. ความสำคัญของกิจการต่อห่วงโซ่อุปทาน (Supply Chain) และ ห่วงโซ่คุณค่า (Value Chain) ของอุตสาหกรรมเป้าหมายพิเศษ
4. การเป็นผู้บุกเบิกกิจการในอุตสาหกรรมไทย (Pioneer to the Thai Industry)
5. มูลค่าเงินลงทุนสุทธิ รวมถึงมูลค่าการลงทุนจริงที่จะเกิดขึ้นในพื้นที่
6. การใช้ทรัพยากรในประเทศ (Local Content) หรือ ผลกระทบที่จะเกิดขึ้นต่ออุตสาหกรรมในประเทศไทย
7. ระดับเทคโนโลยีที่ใช้ในการประกอบกิจการ
8. แผนการถ่ายทอดองค์ความรู้และเทคโนโลยี
9. การลงทุนในการวิจัยและพัฒนา (Research and Development)
10. การจ้างงานหรือการมีส่วนร่วมของแรงงานไทยทักษะสูง (Local Skilled Workers)
11. ความยั่งยืนของการดำเนินกิจการ (Sustainability in Business Operation)
12. การมีส่วนร่วมในการลดการปล่อยก๊าซเรือนกระจก, ความเป็นกลางทางคาร์บอน หรือ การปล่อยก๊าซเรือนกระจกสุทธิเป็นศูนย์
13. การมีส่วนร่วมในการพัฒนาและสนับสนุนชุมชนในพื้นที่

# สิทธิประโยชน์การลงทุน EEC



EEC

1. พื้นที่ในการให้สิทธิประโยชน์	เขตส่งเสริมเศรษฐกิจพิเศษในพื้นที่ EEC (37 เขต สถานะ ณ 1 ม.ค. 2567)
2. อุตสาหกรรมที่ให้การส่งเสริม	5 Clusters • การแพทย์และสุขภาพ • ยานยนต์สมัยใหม่ • บริการ • ดิจิทัล • BCG (รวมทั้งหมด 12 อุตสาหกรรมเป้าหมาย)
3. สิทธิได้รับยกเว้นภาษีเงินได้นิติบุคคล	สูงสุด 15 ปี
4. สิทธิในการนำคนต่างด้าวเข้ามาและอยู่อาศัยในราชอาณาจักร และสิทธิในการได้รับ Work Permit	ได้รับ EEC Visa + EEC Work Permit
5. สิทธิในการถือกรรมสิทธิ์ในที่ดิน	สำหรับประกอบกิจการที่ได้รับการอนุมัติ
6. สิทธิในการถือกรรมสิทธิ์ในห้องชุด	สำหรับประกอบกิจการที่ได้รับการอนุมัติและการอยู่อาศัย
7. สิทธิในการประกอบวิชาชีพ	ได้รับตามวิชาชีพที่ กพอ. กำหนด เช่น วิศวกร สถาปนิก เป็นต้น
8. สิทธิในการทำธุรกรรมทางการเงินด้วยเงินตราต่างประเทศ	<ul style="list-style-type: none"><li>ได้รับยกเว้นการปฏิบัติตามกฎหมายว่าด้วยการควบคุมการแลกเปลี่ยนเงิน</li><li>สิทธิในการใช้เงินตราต่างประเทศเพื่อชำระค่าสินค้าหรือบริการ</li></ul>
9. สิทธิในการขอรับสิทธิประโยชน์เช่นเดียวกับผู้ประกอบการในเขตปลอดอากร, คลังสินค้าชายแดน หรือ เขตการค้าเสรี	ตามการร้องขอ
10. สิทธิได้รับการผ่อนคลายจากการปฏิบัติตามกฎหมายว่าด้วยศุลกากร	ตามการร้องขอ
11. สิทธิในการเช่าที่ดินหรืออสังหาริมทรัพย์ระยะยาว	50 ปี + 49 ปี
12. สิทธิในการเข้าถึงระบบการอนุมัติ อนุญาตของ EEC เพื่ออำนวยความสะดวกในการประกอบกิจการ	กพอ. / เลขธิการ EEC มีอำนาจในการอนุมัติใบอนุญาตหรือใบอนุญาต ซึ่งอยู่ภายใต้กฎหมาย 14 ฉบับ



# YOUR TRUSTED PARTNER

AT SUSTAINABLE DESTINATION


# CONTACT EEC

**We Make EEC Easy**

ทีมงานของ EEC พร้อมให้การสนับสนุนนักลงทุนสู่ความสำเร็จในการพัฒนาโครงการลงทุน  
ทีมงานของเราสามารถให้คำแนะนำ ร่วมเดินทาง และช่วยเหลือคุณตลอดการเดินทางในการลงทุนในพื้นที่เขตพัฒนาพิเศษภาคตะวันออก

สำนักงานคณะกรรมการนโยบายเขตพัฒนาพิเศษภาคตะวันออก (สกพอ.) เป็นหน่วยงานของรัฐ มีวัตถุประสงค์เพื่อส่งเสริมการลงทุน ยกกระดานวัตกรรมและพัฒนาเทคโนโลยีขั้นสูง  
ในประเทศไทย เราทำหน้าที่เป็นผู้อำนวยความสะดวกด้านการติดต่อดำเนินธุรกิจตลอดระยะเวลาของโครงการ และประสานงานอย่างใกล้ชิดกับหน่วยงานภาครัฐและภาคเอกชนอื่น ๆ  
เพื่อให้มั่นใจว่าโครงการนั้นจะประสบความสำเร็จ

## ช่องทางในการติดต่อ

 สำนักงานคณะกรรมการนโยบายเขตพัฒนาพิเศษภาคตะวันออก (สกพอ.)  
ชั้น 25 อาคารโทรคมนาคม 72 ซอยวัดม่วงแค ถนนเจริญกรุง  
แขวงบางรัก เขตบางรัก กรุงเทพมหานคร 10500

 [info@eeco.or.th](mailto:info@eeco.or.th) หรือ [saraban@eeco.or.th](mailto:saraban@eeco.or.th)

 [EEC WE CAN](#)



EEC Website

